

三菱電機 **産業用・協働** ロボットMitsubishi Electric Corporation **INDUSTRIAL/COLLABORATIVE** Robot

# MELFAテクニカルニュース

## MELFA Technical News

BFP-A6079-0375

2025年2月発行

February 2025

**表題** MELSOFT RT ToolBox3 Ver.2.51D リリースのご連絡**Subject:** Report of MELSOFT RT ToolBox3 Ver.2.51D release**適用機種** MELFA ASSISTA/FR/CR/F/SQ/SD/Sシリーズ  
(コントローラ CR800/CR750/CR700/CR500シリーズ用)**Applicable to:** MELFA ASSISTA/FR/CR/F/SQ/SD/S series  
(CR800/CR750/CR700/CR500 series robot controller)

三菱電機産業用ロボットMELFAに格別のご愛顧を賜り厚くお礼申し上げます。

「RT ToolBox3 Ver.2.51D」をリリースしました。以下に本バージョンで改定された内容についてお知らせします。

テクニカルニュースに記載された機能をご利用するには、FAサイトより最新版をダウンロードしてお手持ちのRT ToolBox3をバージョンアップする必要があります。

資料内の画像は、英語版のものです。

Thank you for your continued support of Mitsubishi industrial robot “MELFA”.

This Technical news describes the new version 2.51D of the RT ToolBox3.

In order to use the functions described in this technical news, you need to download the latest version from MITSUBISHI ELECTRIC FA site and upgrading the RT ToolBox3.

### 1. 仕様変更

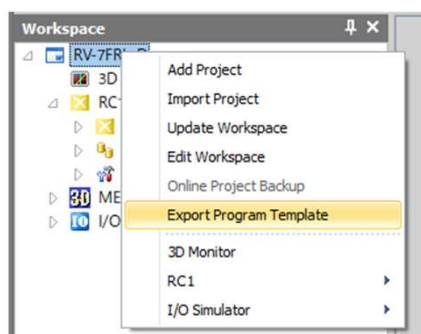
#### Specification change

●プログラムテンプレートのエクスポート機能に、ビジュアルプログラムのテンプレートを追加しました。

- Added visual program templates to the export function of program templates.

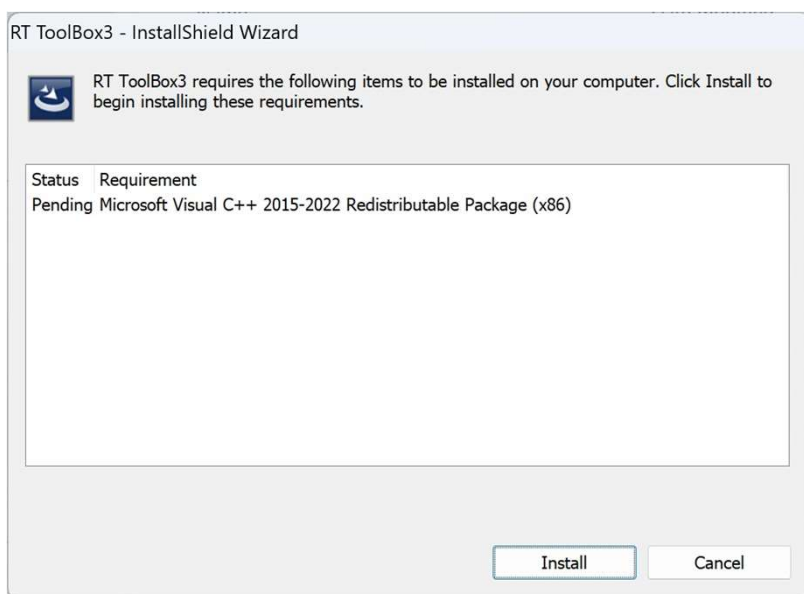
プログラムテンプレートをエクスポートしたワークスペースを、R86TB からインポートすることでビジュアルプログラムのテンプレートが使用できるようになります。

The workspace with an exported program template can be imported from R86TB to use the visual program template.



●インストール時のMicrosoft Visual C++のランタイムのインストール画面は、初回のみ表示するように変更しました。

- The Microsoft Visual C++ runtime installation screen has been set to appear only on the first run.



## 2. 改善修正

### Improve performance

●プログラム編集の位置編集で、付加軸を設定すると誤ったフラグが設定される問題を修正しました。

- Fixed an issue where setting an additional axis in position editing of the program would set an incorrect flag.

●ワークスペースの読み込み時間を改善しました。

- Improved the workspace loading time.