

FACTORY AUTOMATION

# エネルギー可視化機器採用に踏み切れなかったお客様 補助金を利用した納入のチャンスです。

三菱電機『省エネ支援機器』導入のご提案



令和6年度補正予算

## 省エネ支援パッケージ エネルギー需要最適化(Ⅳ:EMS型)

デジタル技術を活用したエネルギー消費の見える化、最適化に取り組み、GX・DXを加速する事業者を支援する経済産業省による省エネ・非化石転換補助金となります。

### 緩和要件①

省エネ効果2%の事前確認と投資回収年数が不要

### 緩和要件②

補助下限額が30万円(100万円から引き下げ)

省エネ支援パッケージ

package\_r6.pdf



### 補助対象

指定EMS用いて、エネルギー使用量削減&需要最適化を図る事業



### 要件

- 省エネ中長期計画作成
- 成果の公表(2%改善を目安)
- 運用事業者自らが改善に取り組む



### その他概要

- 補助額: 30万円~1億円
- 補助対象: 設計費、工事費、設備費

# CO<sub>2</sub>排出量削減に向けて、お客様の課題や目的に応じた計測機器・システムをご提案します。

## CO<sub>2</sub>排出量・エネルギーの可視化

### 分析・改善

CO<sub>2</sub>排出量削減・改善活動のために、部門・ライン・設備ごとの日時比較等で**エネルギーロス**を分析。

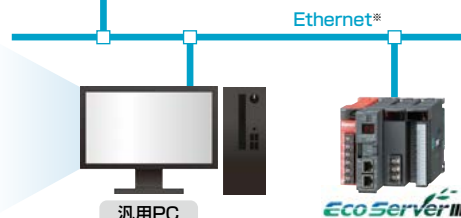
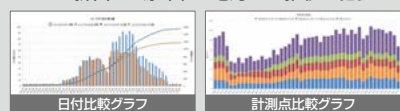
社内メンバー・現場への見える化ツールとして活用



### データ収集・可視化

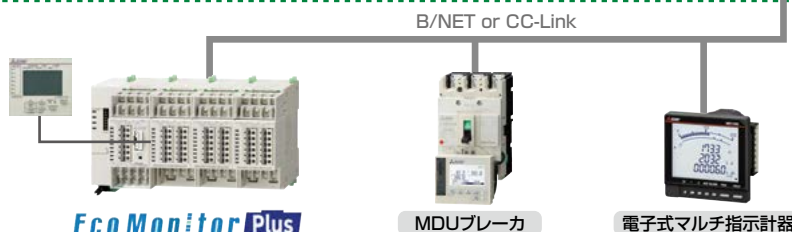
各種計測機器で計測したデータを**ネットワーク経由**で収集。  
収集したデータをグラフ等で月、日、時間の**時系列データ**や**計測箇所毎のトレンド**を可視化。

WEBブラウザで  
CO<sub>2</sub>排出量・原単位・電力量の推移を把握



### エネルギー計測

配電盤、分電盤、装置などに**計測機器**を設置して、電力を中心とした**エネルギー**を計測。  
**ガス**等電気以外のエネルギー要素も収集。



※Ethernetは、富士フイルムビジネスインノベーション株式会社の登録商標です。

## 製品ラインアップ

### 工場の省エネをトータルサポート!



**省エネ支援アプリケーション EcoAdviser**  
●AI技術を搭載し、生産設備のエネルギーロスの自動分析を実現します。

### エネルギー情報の収集・保存・可視化を実現!



**省エネデータ収集サーバ EcoServer III**  
●エネルギー情報の収集・保存・可視化を実現するデータ収集サーバ。DM機能付き品でデマンド監視とエネルギー監視を1台で実現します。

### 既設キュービクル、分電盤主幹/分岐の計測に!



**エネルギー計測ユニット EcoMonitorPlus**  
●ユニット増設により、回路増設が可能なエネルギー計測ユニット。ユニットを組み合わせ、電力、アナログ・パルス入力、漏電の計測が可能。

### 分電盤/機械装置制御盤の主幹/分岐の計測に!



**エネルギー計測ユニット EcoMonitorLight**  
●1台でエネルギー計測、表示、設定が可能な簡単計測がコンセプトの単回路計測機器。

### トランス一次側・二次側の電力監視に!



**電子式マルチ指示計器 ME110Gシリーズ**  
●豊富な計測要素・各種出力機能、伝送機能など充実したラインアップと視認性によりエネルギー監視をサポート。近距離無線通信で設定作業を効率化。

### 新設キュービクル・分電盤の主幹計測に!



**MDUブレーカ**  
●遮断器と計測表示ユニットとを一体化し、通信機能も搭載。  
●省スペース・省施工・省配線でエネルギー計測をサポート。

### モータや制御盤の計測に!



**MELSEC iQ-Rシリーズ 電力計測ユニット**  
●iQ-Rシーケンサに本ユニットの追加で電力計測が可能。  
●10msの更新周期でデータ更新して、装置の稼働情報等と合わせて管理可能。

### 電気設備の負荷監視に!



**三菱電力量計M8FM/M8HMシリーズ**  
●電力量や各種計測データ(電圧・電流・電力・力率)の通信出力に加えて、最大電流と最大電力の通信を出力するため、電気設備の負荷監視に最適です。

※上記機種種の登録を予定しておりますが、審査結果によっては変更の可能性がございます。

## カタログ



三菱省エネ支援機器・配電監視・集中自動検針システム  
コンポーネント&システムガイド



▲カタログはこちら

三菱電機 FA

検索

メンバー登録無料!

www.MitsubishiElectric.co.jp/fa

インターネットによる情報サービス  
「三菱電機 FA サイト」

三菱電機 FA サイトでは、製品や事例などの技術情報に加え、トレーニングスクール情報や各種お問い合わせ窓口をご提供します。また、メンバー登録いただくとマニュアルやCADデータ等のダウンロード、eラーニングなどの各種サービスをご利用いただけます。

三菱電機株式会社

〒100-8310 東京都千代田区丸の内2-7-3(東京ビル)

### お問い合わせは下記へどうぞ

本社機器営業第一部……………(03) 5812-1390  
(関東・甲信地区)  
本社間越機器営業部……………(025) 241-7227  
(新潟地区)  
北海道支社……………(011) 212-3789  
東北支社……………(022) 216-4554  
北陸支社……………(076) 233-5501

中部支社……………(052) 565-3341  
豊田支店……………(0565) 34-4112  
関西支社……………(06) 6486-4097  
中国支社……………(082) 248-5296  
四国支社……………(087) 825-0072  
九州支社……………(092) 721-2243

2025年3月作成

この印刷物は、2025年3月の発行です。お断りなしに仕様を変更することがありますのでご了承ください。